



PLOMBERIE.FR

Vente en ligne de fournitures de plomberie

COMPRENDRE ET CHOISIR
RACCORD À SERTIR

Retrouvez tous nos conseils et astuces
[plomberie.fr/comprendre-et-choisir](https://www.plomberie.fr/comprendre-et-choisir)

RACCORD À SERTIR

1 Présentation

2 Installation

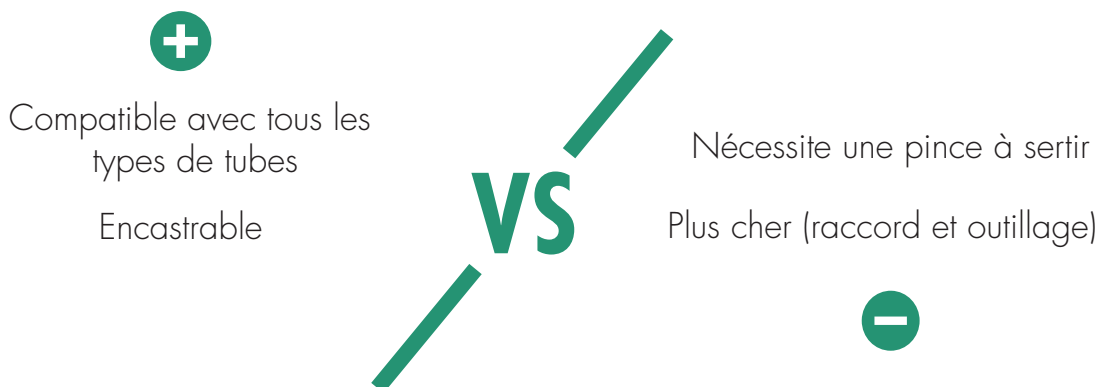
3 Outillage

1 Présentation

Le raccord à sertir est un raccord très performant destiné aux tubes multicouches et PER permettant de réaliser des installations de plomberie sans soudure. Il est non démontable.

Ce raccord fonctionne par sertissage d'une bague sur le tube par écrasement. C'est le seul raccord encastrable.

Avantages et inconvénients



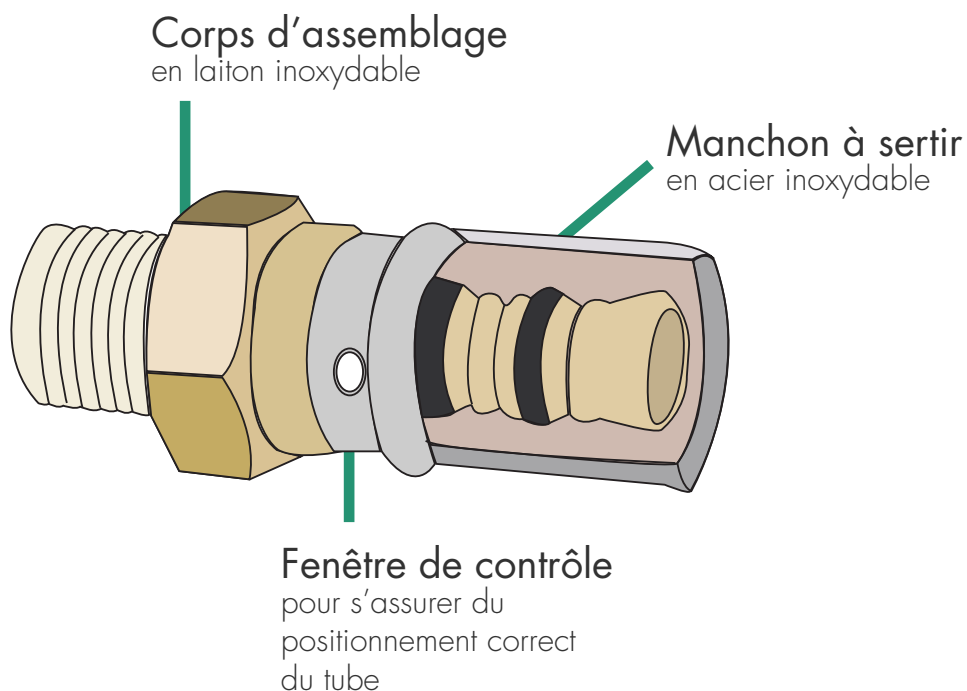
Profils de
mâchoires
acceptées

RF

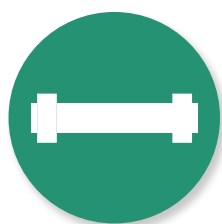
H

U

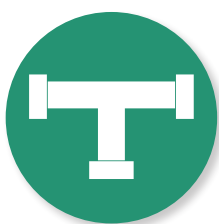
Composition du raccord



Formes disponibles



Droit



Té



Applique



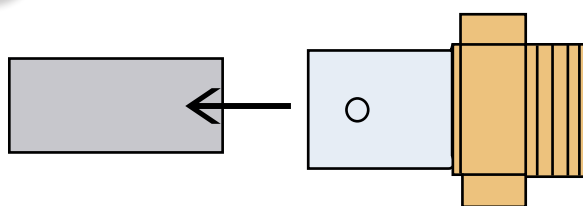
Coude

2 Installation

EN 3 ÉTAPES

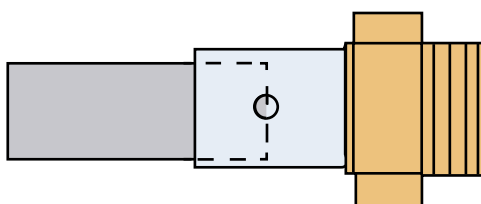
1

Glisser le tube dans le raccord



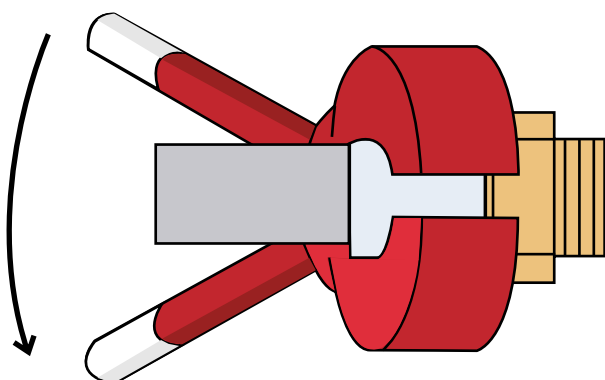
2

S'arrêter lorsque le tube apparaît dans la fenêtre de contrôle



3

Placez la mâchoire de la pince à sertir sur l'écrou puis fermez la pince pour sertir le tube



3 Outillage

4 outils sont nécessaires pour réaliser cette installation



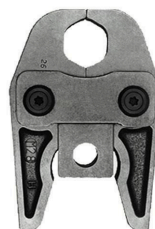
Coupe tube



Pince à emboiture



Pince à sertir



Machoître

Profils de machoîtres acceptées :

